

INVESTICE DO ROZVOJE VZDĚLÁVÁNÍ



ŠKOLA TYPU RODINNÉHO VZDĚLÁVÁNÍ

Základní škola a Mateřská škola Tochovice

Tochovice 76

262 81 Tochovice

IČO: 71 00 72 02

E-mail: zstochovice@atlas.cz, zsmstochovice@seznam.cz

Tel.: 318 682 754

www.zstochovice.cz

Jméno autora: Renata Duchoňová

Datum ověření: 5. 6. 2013

Ročník: 4. ročník

Vzdělávací oblast: Člověk a jeho svět

Předmět: Přírodověda

Tematický okruh: Ekosystém pole

Druh učebního materiálu: Digitalizovaný učební materiál

Klíčová slova: Ekosystém pole, ptáci, savci

Anotace: Tato prezentace je možná použít k samostatné práci žáků s úvodní instruktáží učitele. Zadání jednotlivých úkolů je uvedeno v jejich záhlaví. Úkoly slouží k procvičování přírodovědných vědomostí žáků týkajících se ekosystému pole.

Ekosystém pole



Ekosystém pole

- POLE je ekosystém uměle vytvořený člověkem.
- Živočichové žijící na poli dokonale splývají s okolím.



Ptáci

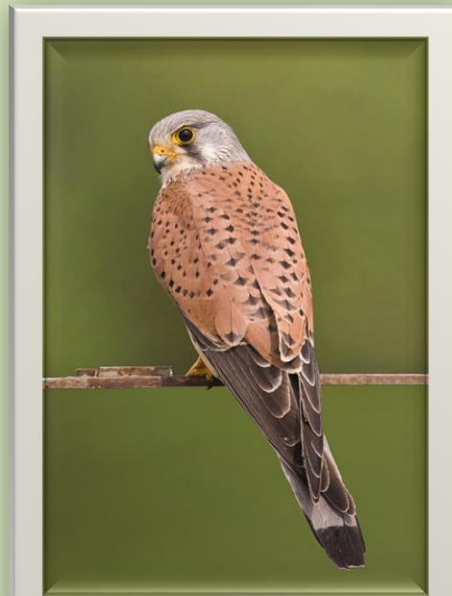
SKŘIVAN POLNÍ



KOROPTĚV POLNÍ



BAŽANT OBECNÝ



POŠTOLKA OBECNÁ

KÁNĚ LESNÍ

Savci

Krtek obecný



Hraboš polní



Křeček polní



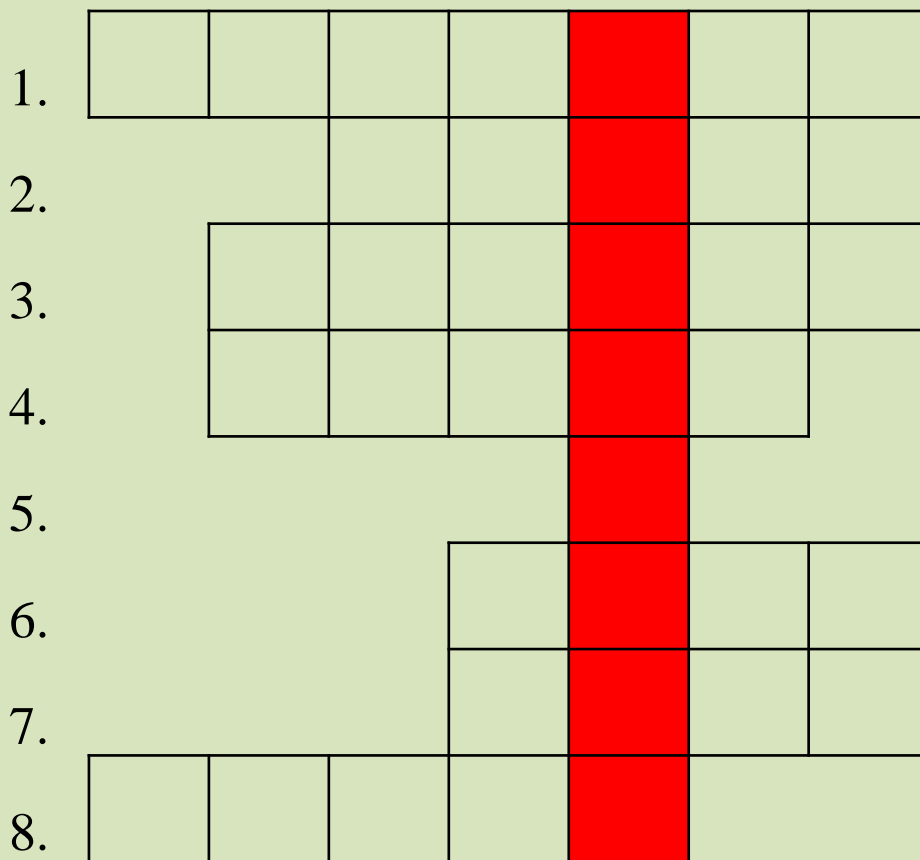
Zajíc polní



Srnec obecný



Vylušti křížovku - polní květina



➤ Pták polní

➤ ekosystém uměle vytvořený

➤ Savec polní

➤ Ušák

➤ Jak je vytvořené pole?

➤ Pták žijící na poli

➤ Savec žijící pod zemí

Vylušti křížovku - řešení

1.	S	K	Ř	I	V	A	N	➤Pták polní
2.			P	O	L	E		➤ekosystém uměle vytvořený
3.		K	Ř	E	Č	E	K	➤Savec polní
4.		Z	A	J	Í	C		➤Ušák
5.								
6.			U	M	Ě	L	E	➤Jak je vytvořené pole?
7.			K	Á	N	Ě		➤Pták žijící na poli
8.	K	R	T	E	K			➤Savec žijící pod zemí

Doplň - pole



Doplň – pole - řešení



Bažant
obecný

Poštolka
obecná

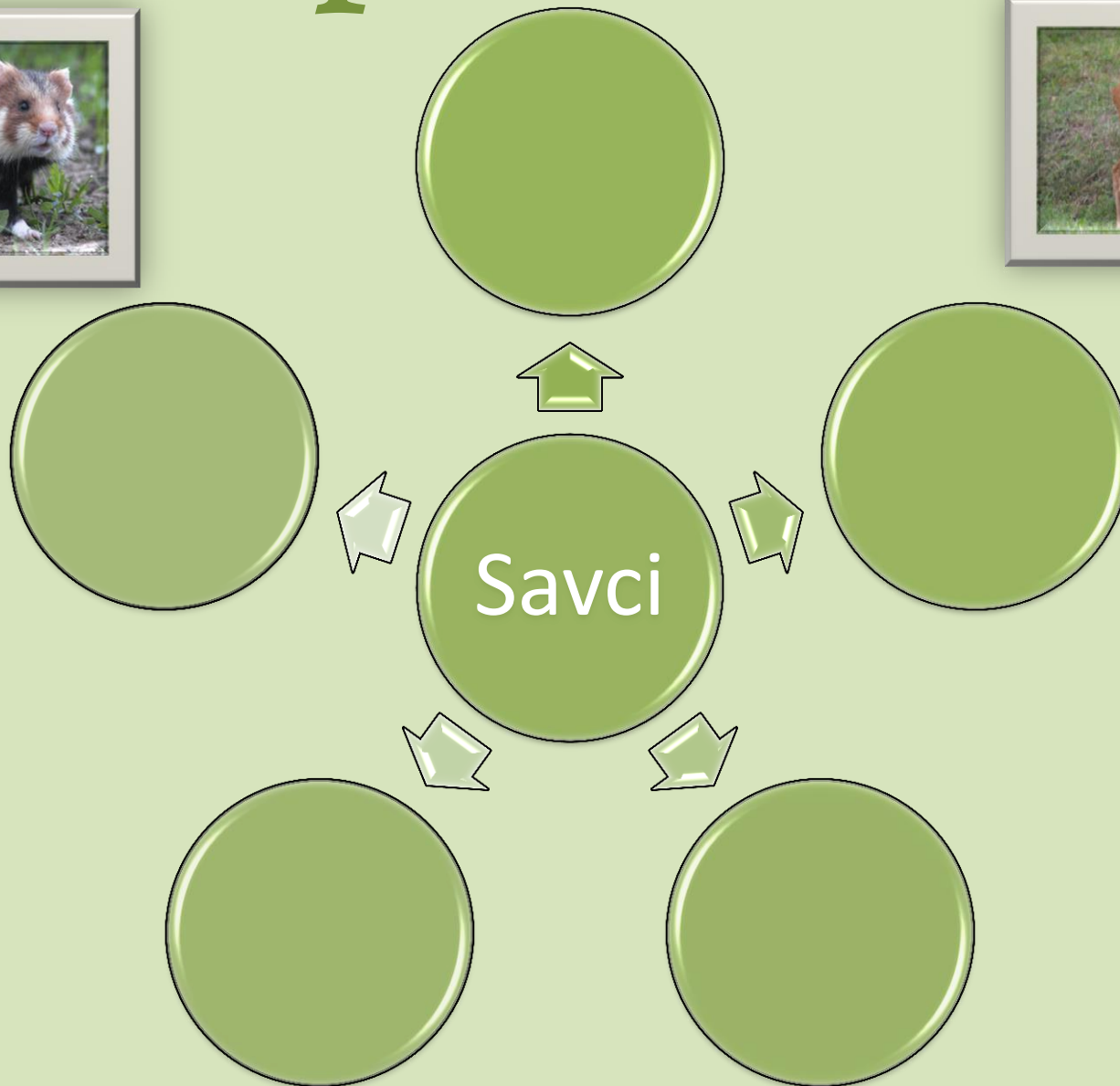
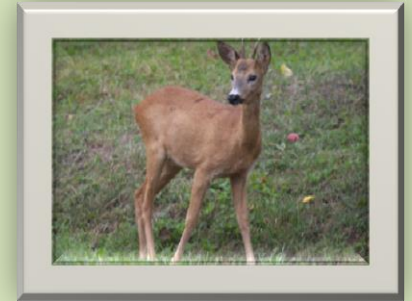
Skřivan
polní

Ptáci

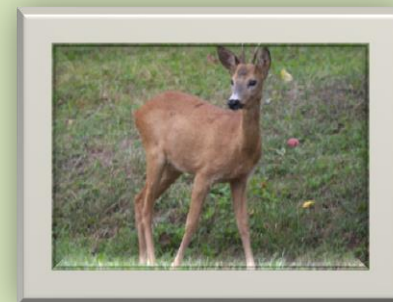
Káně
lesní

koroptev

Doplň - řešení



Doplň - řešení



Čerpáno:

- [http://upload.wikimedia.org/wikipedia/commons/c/cd/Pole v Cesku lan bez mezi.jpg](http://upload.wikimedia.org/wikipedia/commons/c/cd/Pole_v_Cesku_lan_bez_mezi.jpg)
- [http://upload.wikimedia.org/wikipedia/commons/c/cb/Papaver rhoeas LC0050.jpg](http://upload.wikimedia.org/wikipedia/commons/c/cb/Papaver_rhoeas_LC0050.jpg)
- [http://upload.wikimedia.org/wikipedia/commons/c/cb/Papaver rhoeas LC0050.jpg](http://upload.wikimedia.org/wikipedia/commons/c/cb/Papaver_rhoeas_LC0050.jpg)
- [http://cs.wikipedia.org/wiki/Soubor:Alauda arvensis nest.jpg](http://cs.wikipedia.org/wiki/Soubor:Alauda_arvensis_nest.jpg)
- [http://upload.wikimedia.org/wikipedia/commons/d/d8/Alauda arvensis 2.jpg](http://upload.wikimedia.org/wikipedia/commons/d/d8/Alauda_arvensis_2.jpg)
- [http://upload.wikimedia.org/wikipedia/commons/6/6f/Perdix perdix %28Marek Szczepanek%29.jpg](http://upload.wikimedia.org/wikipedia/commons/6/6f/Perdix_perdix_%28Marek_Szczepanek%29.jpg)
- <http://upload.wikimedia.org/wikipedia/commons/e/ea/Buzzard.jpg>
- [http://upload.wikimedia.org/wikipedia/commons/d/d7/Phasianus colchicus 2 tom %28Lukasz Lukasik%29.jpg](http://upload.wikimedia.org/wikipedia/commons/d/d7/Phasianus_colchicus_2_tom_%28Lukasz_Lukasik%29.jpg)
- [http://upload.wikimedia.org/wikipedia/commons/2/24/Common kestrel falco tinnunculus.jpg](http://upload.wikimedia.org/wikipedia/commons/2/24/Common_kestrel_falco_tinnunculus.jpg)
- [http://upload.wikimedia.org/wikipedia/commons/4/45/Talpa europaea MHNT Tete.jpg](http://upload.wikimedia.org/wikipedia/commons/4/45/Talpa_europaea_MHNT_Tete.jpg)
- [http://upload.wikimedia.org/wikipedia/commons/1/10/Feldmaus Microtus arvalis.jpg](http://upload.wikimedia.org/wikipedia/commons/1/10/Feldmaus_Microtus_arvalis.jpg)
- <http://upload.wikimedia.org/wikipedia/commons/1/10/Hamster-Commun.jpg>
- [http://upload.wikimedia.org/wikipedia/commons/3/33/01-sfel-08-009a - crop.jpg](http://upload.wikimedia.org/wikipedia/commons/3/33/01-sfel-08-009a_-_crop.jpg)
- <http://upload.wikimedia.org/wikipedia/commons/2/22/Kid-jbk.jpg>